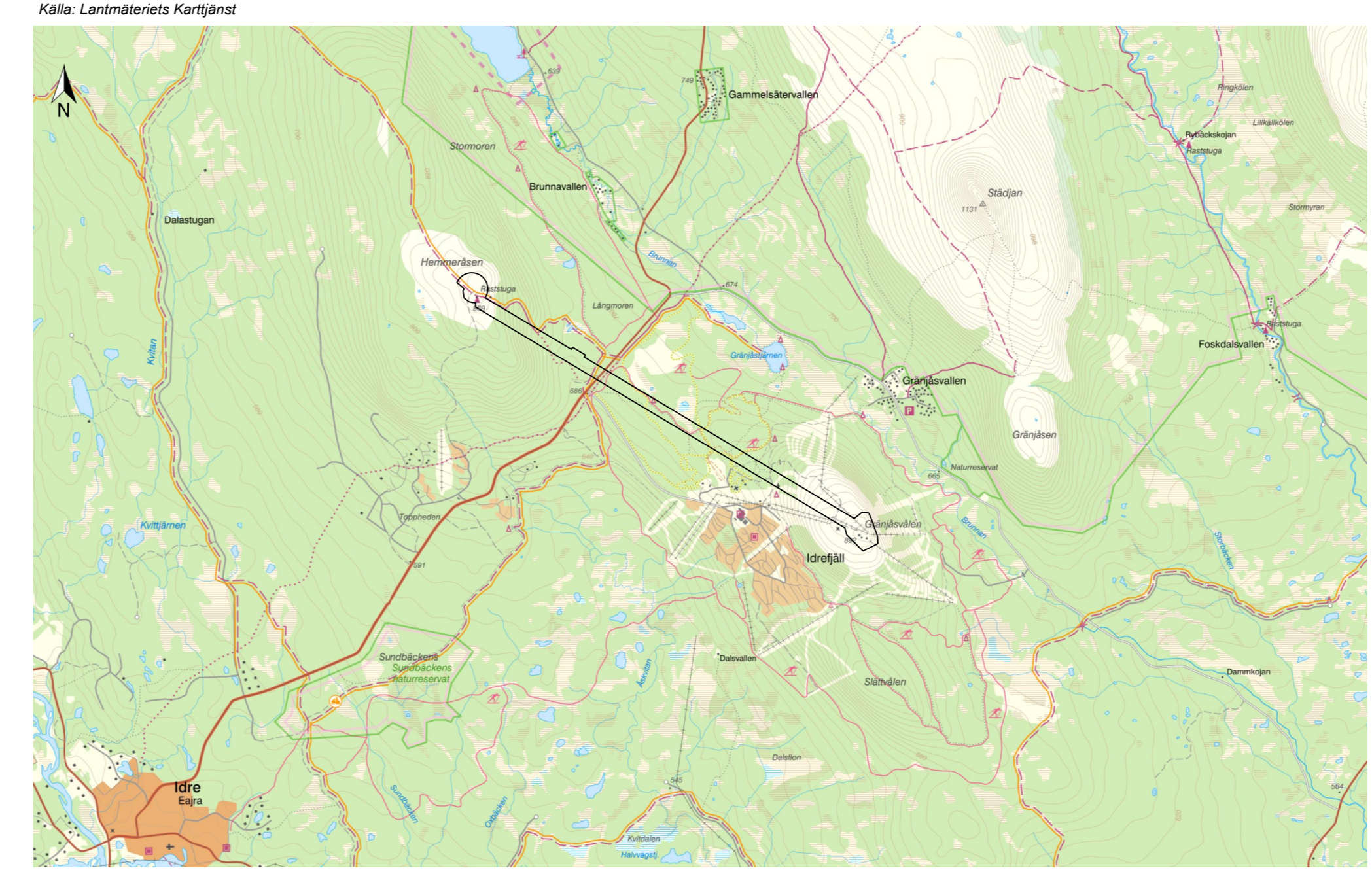


PLANOMRÅDETS LÄGE



PLANBESTÄMMELSER

Följande gäller inom områden med nedanstående beteckningar. Endast angiven användning och utformning är tillåten. Bestämmelser utan beteckning gäller inom hela planområdet.

GRÄNSBETECKNINGAR

- Planområdesgräns
- Användningsgräns
- Egenskapsgräns

ANVÄNDNING AV MARK OCH VATTEN

Allmän plats 4 kap 9 § 2

VÄG Väg 4 kap 5 § 3

Kvartersmark 4 kap 11 § 1

- N1 Friluftsområde, Skidbackar
- N2 Friluftsområde
- T1 Linbana med tillhörande tekniska anläggning
- T2 Topp- och mellanstationer, gondolgarage
- H1 Restaurang / Toppstuga
- E Tekniska anläggningar

EGENSKAPSBESTÄMMELSER FÖR KVARTERSMARK

Bebyggandets omfattning 4 kap 11 § 1

- e1 Största totala byggnadsarea för restaurang/toppstuga är 1500 m²
- e2 Största totala byggnadsarea för restaurang/toppstuga är 2500 m²
- e3 Största totala byggnadsarea för gondolgarage är 1000 m²
- f1 Högsta tillåtna byggnadshöjd för byggnader under bestämmelse H1, i meter
- f2 Högsta tillåtna totalhöjd för linbana i meter

Utformning 4 kap 16 § 1

- f1 Fasad ska ges en mörk matt färg i kulörerna svart, grå, mörkgrön, alternativt behandlas med vitlila
- f2 Tak ska ges en matt utförande, kan även utföras som vegetationstak
- f3 Linbanan får byggas över vägen med en minsta fri höjd på 5 meter till kabinens undersida

ADMINISTRATIVA BESTÄMMELSER

Strandskydd 4 kap 17 §

Strandskyddet är upphävt

Genomförandetid 4 kap 21 §

Genomförandetiden är 15 år från det att planen vunnit laga kraft

Ändrad lovplikt 4 kap 15 §

a1 Marklov krävs inte för att ändra marknivån maximalt 5 meter inom toppområden.

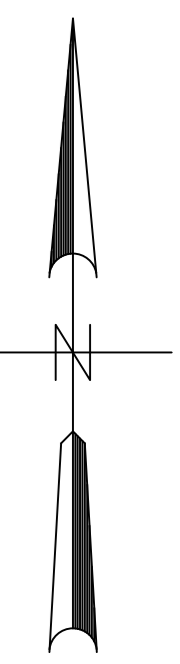
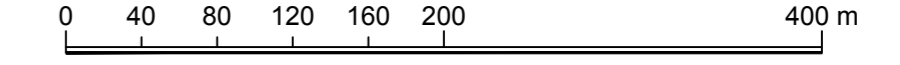
Bygglöv krävs inte för tekniska anläggningar upp till 30 m² byggnadsarea inom E och N områden.

Bestämmelsen gäller under planens genomförandetid.

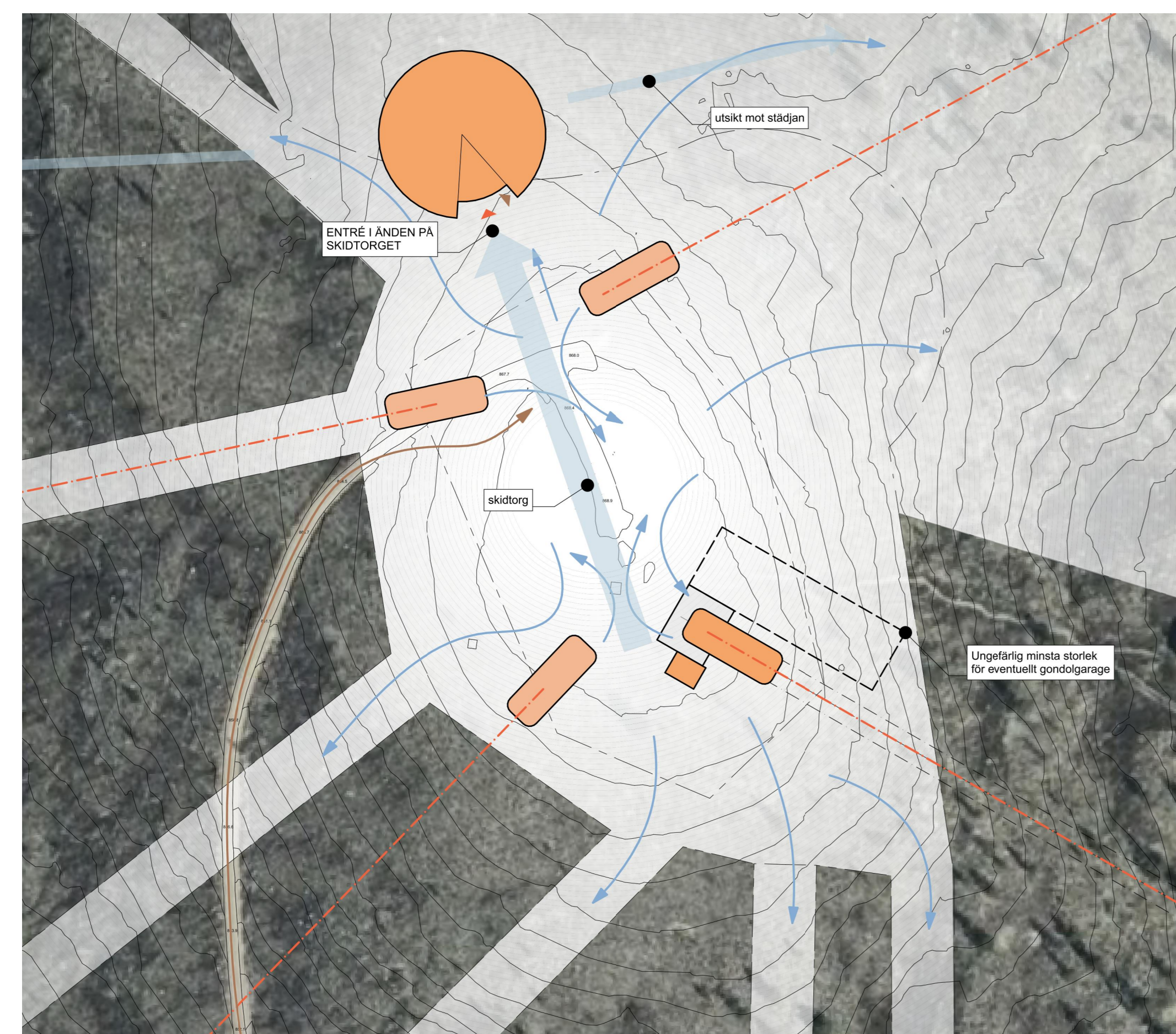
ILLUSTRATIONER

Illustrationslinje

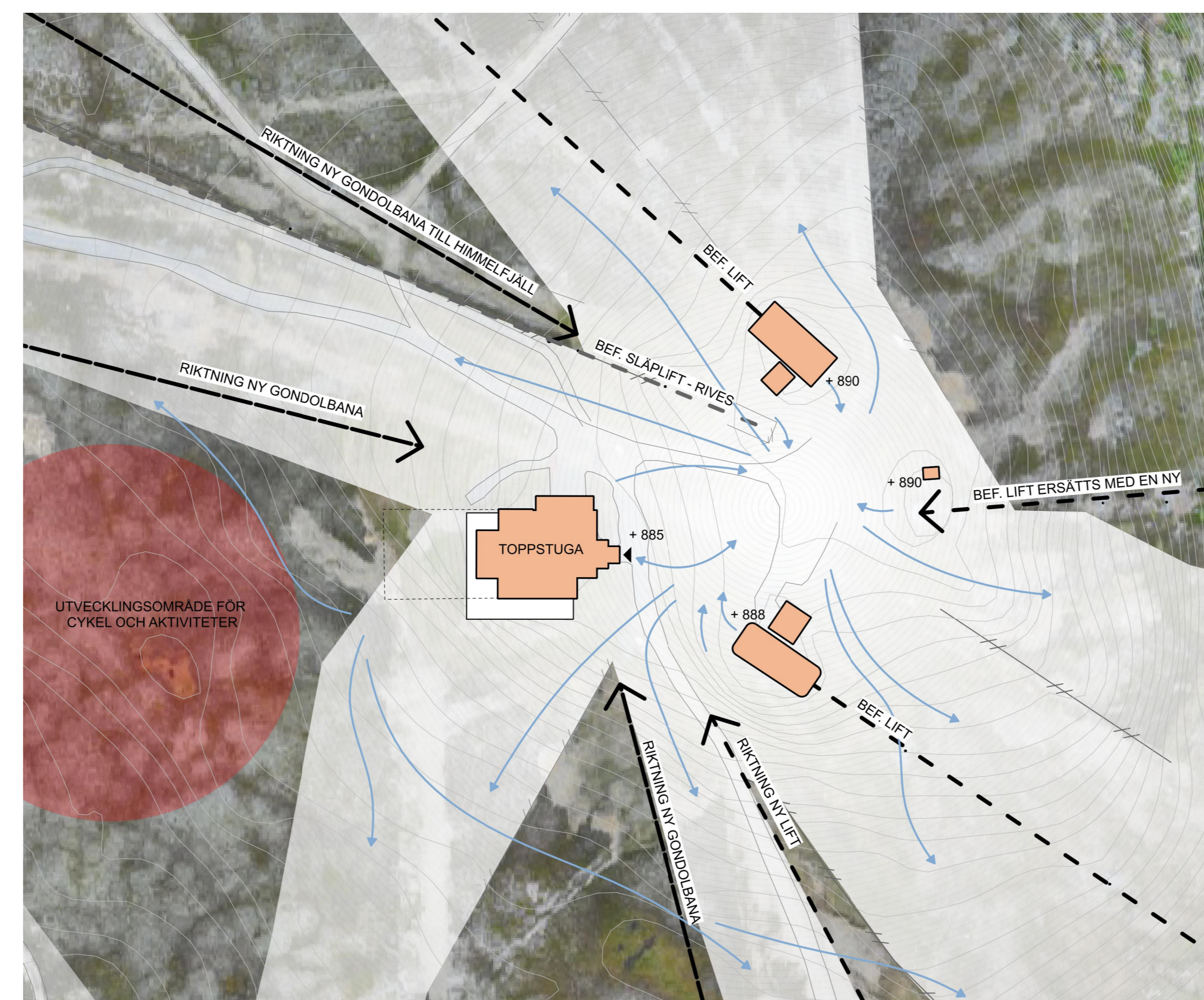
Skala 1:4000 (A0)



IDÉSKISS TOPPOMRÅDE IDRE HIMMELFJÄLL



IDÉSKISS TOPPOMRÅDE IDRE FJÄLL



Till planen hör: Planarkarta med bestämmelser Planbeskrivning Genomförandebeskrivning	Behovsbedömning Naturvärderingsinventering Geoteknisk undersökning	Landskapsbildningsanalys Dagvattenutredning Fastighetsförteckning
DETALJPLAN FÖR GONDOLLIFT	Samrådshandling	
IDRE FJÄLL - IDRE HIMMELFJÄLL Delar av Foskros 10:6 & Idre 80:1 Älvadalens kommun, Dalarnas län	Beslutsdatum Godkänd för samråd	Instans KS
Upprättad 2021-05-10 Reviderad 20	Antagande	KF
Laga Kraft		
Planförfattare Kärlst Hallström Arjan Bastians Planarkitekt Planeringsarkitekt MSA	agnasARK www.agnasark.se +46(0)247-792060	
Planen är upprättad enligt Plan- och bygglagen (PBL 2010:900) Grundkartan är upprättad av Swecan AB Fastighetsförteckning är upprättad av ??	LIPPGÖTTER CM GRUNDKARTAN Koordinatsystem: SWEREF90-1330 Höjdsystem: RH2000	