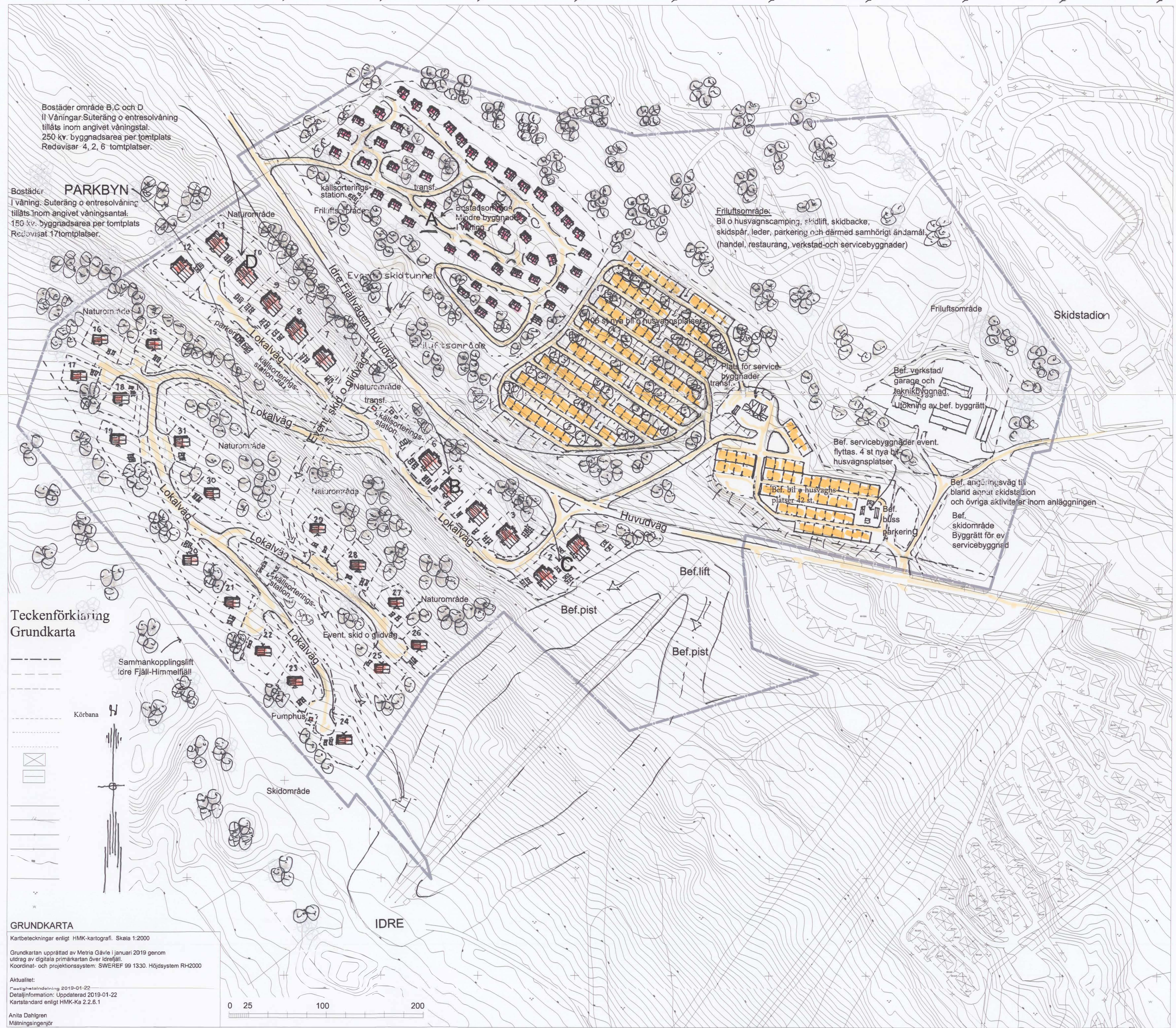


Y= 113 700  
Y= 113 800  
Y= 113 900  
Y= 114 000  
Y= 114 100  
Y= 114 200  
Y= 114 300  
Y= 114 400  
Y= 114 500  
Y= 114 600  
Y= 114 700  
Y= 114 800

X= 6 865 400  
X= 6 865 300  
X= 6 865 200  
X= 6 865 100  
X= 6 865 000  
X= 6 864 900  
X= 6 864 800  
X= 6 864 700  
X= 6 864 600  
X= 6 864 500



Bostäder område B,C och D  
II Våningar.Suteräng o entresolvåning  
tillåts inom angivet våningsstal.  
250 kv. byggnadsarea per tomplats  
Redovisar 4, 2, 6 tomplatser.

Bostäder **PARKBYN**  
I våning.Suteräng o entresolvåning  
tillåts inom angivet våningsantal.  
150 kv. byggnadsarea per tomplats  
Redovisat 17tomplatser.

Friluftsområde:  
Bil o husvagnscamping, skidlift, skidbacke,  
skidspår, leder, parkering och därmed samhörigt ånJamaJ.  
(handel, restaurang, verkstad och servicebyggnader)

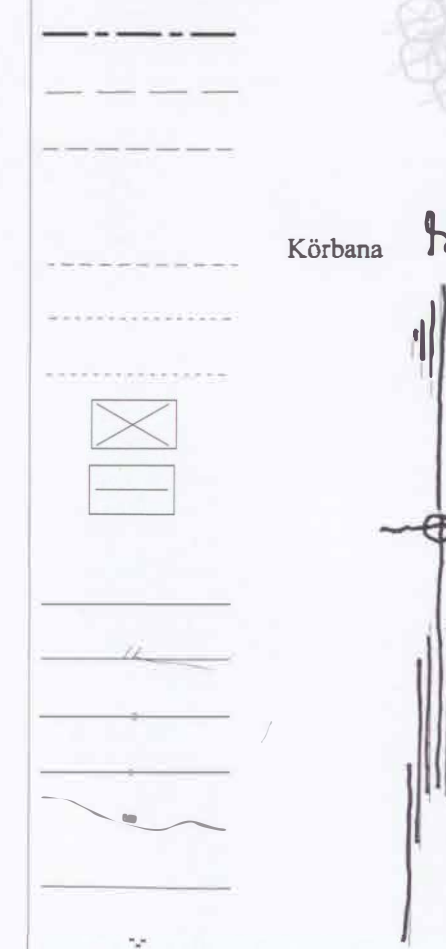
Bef. verkstad/  
garage och  
teknikbyggnad.  
Utökning av bef. byggrätt

Bef. servicebyggnader event.  
flyttas. 4 st nya bil o  
husvagnsplatser

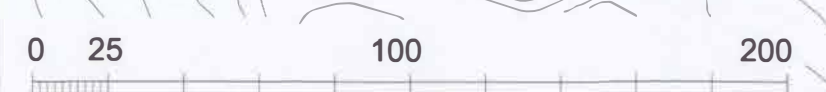
Bef. bil o husvagns  
platser 42 st.

Bef. anläggningssväg till  
bland annat skidstation  
och övriga aktiviteter inom anläggningen  
Bef.  
skidområde  
Byggrätt för ev  
servicebyggnad

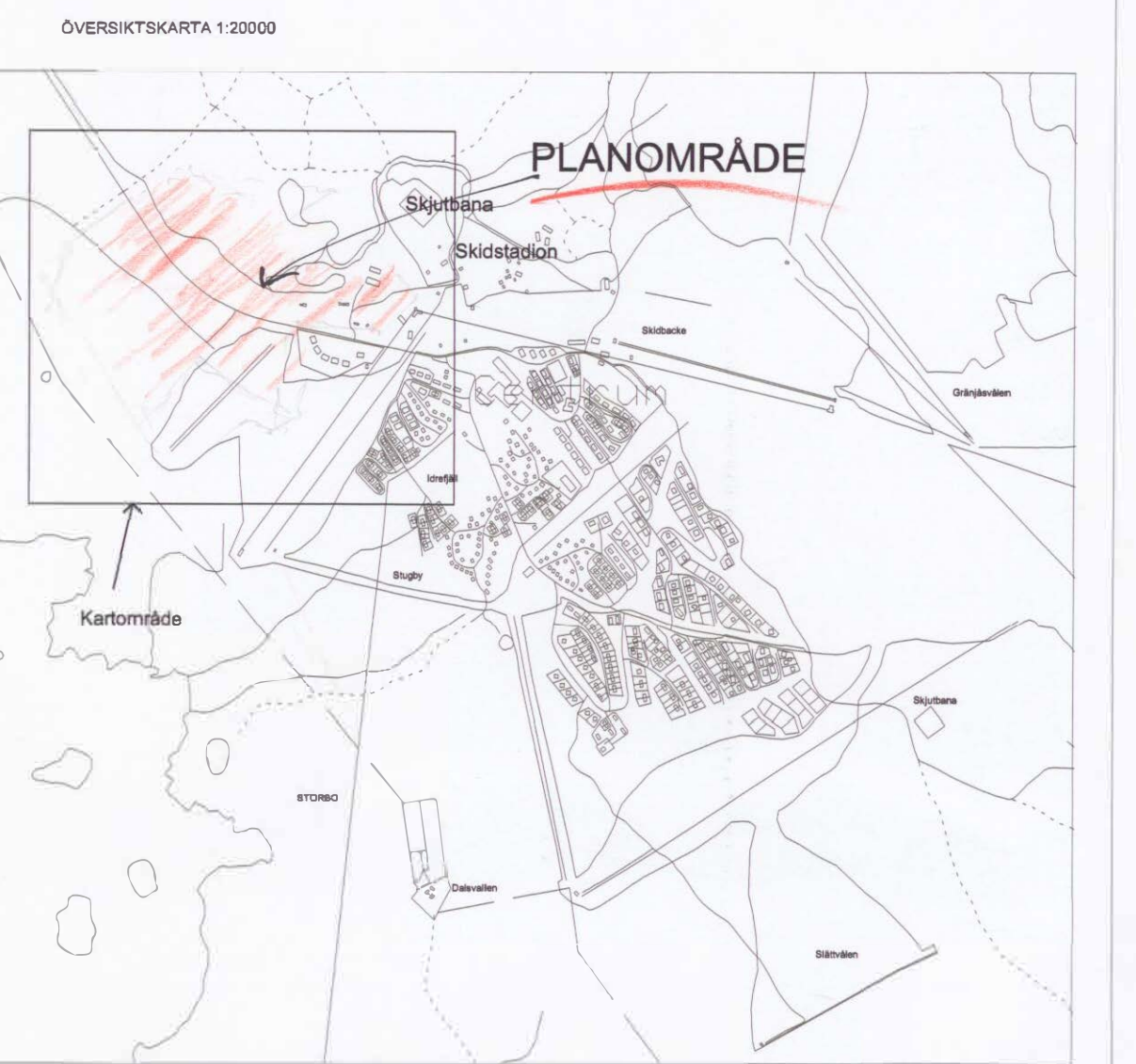
**Teckenförklaring Grundkarta**



**GRUNDKARTA**  
Kartbeteckningar enligt HMK-kartografi. Skala 1:2000  
Grundkartan upprättad av Metria Gävle i januari 2019 genom  
utdrag av digitala primärkartan över Idrefjäll.  
Koordinat- och projektionssystem: SWEREF 99 1330. Höjdsystem RH2000  
Aktualitet:  
Fotografisk bildbearbetning 2019-01-22  
Detaljinformation: Uppdaterad 2019-01-22  
Kartstandard enligt HMK-Ka 2.2.6.1  
Anita Dahlgren  
Mättningsingenjör



**ILLUSTRATIONSKARTA**



**BETECKNINGAR**

- Plangräns
- Illustrationslinjer
- Väg
- Nya byggnader
- Träd
- A-D, PARKBYN**
- BOSTADSOMRÅDEN**
- Tomtnummer
- Bil o husvagnsplatser

**Information**  
Bostäder  
Kvarter B , C , D  
Kvarter B 1000 kvm. största sammanlagd byggnadsarea  
Kvarter C 500 kvm. största sammanlagd byggnadsarea  
Kvarter D 1500 kvm. största sammanlagd byggnadsarea  
Kvarter B , C , D kan indelas i 4 resp.  
2 och 6 tomplatser med fördelad byggrätt.

**ILLUSTRATIONSKARTA**

Detaljplan för Camping- och stugområde, Idre Fjäll Älvdalens kommun, Dalarnas län	X Granskningsutlåtande X Plankarta X Planbeskrivning	Besöksdatum
Antagandehandling februari 2021	Godkänd av kommunstyrelsen	
Planförfattare Arkitekt SARIMSA Lef Holmqvist	Anslagen av kommunfullmäktige	
	Laga kraft	